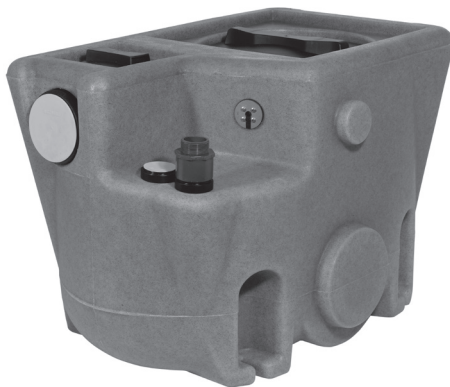


NOVEDAD

HASA-FOS 100



INOX-PALM 2A

APLICACIONES / APPLICATIONS / APPLICATIONS

ES Estación de bombeo automática para aplicaciones domésticas de achique de aguas residuales, pluviales y fecales sin necesidad de hacer obra civil. Con tapa registrable estanca que garantiza la hermeticidad a los gases y líquidos.

Se suministra con bomba sumergible montada en su interior, la cual incorpora turbina vórtex de paso total e interruptor de nivel para su funcionamiento automático.

EN Automatic pumping station for domestic applications like sewage, rain water and fecal water pumping without the need for civil works. With a waterproof cover that guarantees a gas and liquid tightness.

It is supplied with a submersible pump mounted inside, which incorporates a full-pass vortex turbine and level switch for automatic operation.

FR Station de pompage automatique pour des applications domestiques comme le pompage des eaux usées domestiques, les eaux pluviales et les eaux fécales sans nécessiter de travaux de génie civil. Avec un couvercle étanche qui garantit une étanchéité aux gaz et aux liquides.

Il est fourni avec une pompe submersible montée à l'intérieur, qui intègre une turbine vortex à passage total et un interrupteur de niveau pour un fonctionnement automatique.

CARACTERÍSTICAS / CHARACTERISTICS / CARACTÉRISTIQUES

Gama Range Gamme	Tipo Type	Caudal Flow - Débit (m³/h)	Altura manom. Height - Hateur (m)	rpm	IP	Aislamiento Isolation Isolement	Refrigeración Cooling Refroidissement	Temp. max. (°C)
HASA-FOS 100/2A	Estación de bombeo Pumping station Station de pompage	1,2 - 22	0 - 11	2850	68	F	Aceite y agua bombeada Oil and water pumped Huile et eau pompée	40

COMPOSICION / COMPOSITION

Volumen depósito Volume of tank Volume reservoir	100 L.	Salida ventilación Ventilation outlet Sortie ventilation	1 ½"
N. Bombas N. Pumps N. Pompes	1	Salida aguas residuales Waste water outlet Sortie eaux résiduelles	1 ½"
Salidas para cables Outlets for cables Sorties pour des câbles	1 x Toma SCHUKO 1 x SCHUKO Plug 1 x Prise SCHUKO	Entrada recogida aguas residuales Waste water collection inlet Entrée recueil eaux résiduelles	DN-110
Dimensiones (Ancho x fondo x alto) Dimensions (Width x depth x height) Dimensions (Largeur x fond x Hauteur)	520 x 820 x 560 mm	Tapa de acceso Access cover Couvercle d'accès	Ø 300 mm

CARACTERÍSTICAS TÉCNICAS / TECHNICAL CHARACTERISTICS / CARACTÉRISTIQUES TECHNIQUES

Modelo Model Modèle	Cod.	Bomba Pump Pompe	P2		I (A) 1-230V	Altura manométrica / Height / Hateur (m)							Ø Sólidos Solids Solides
			kW	CV		0	2	4	6	8	10	11	
						Caudal / Flow / Débit (m³/h)							
HASA-FOS 100/2A	4015	INOX-PALM 2A	0,88	1,2	3,5	22	19,5	16	12	5,5	3	1,2	35 mm

MATERIALES / MATERIALS / MATÉRIAUX

Depósito HASA-FOS 100 L. HASA-FOS 100 L. tank - Réservoir HASA-FOS 100 L.	Polietileno de alta densidad High density Polyethylene - Polyéthylène de haute densité
Bomba INOX-PALM 2A INOX-PALM 2A pump Pompe INOX-PALM 2A	Fundición de hierro G20 + Acero inoxidable 'AISI 304' Cast iron G20 + 'AISI 304' Stainless steel Fonte G20 + Acier inoxydable 'AISI 304'
Instalación interna (evacuación agua) Internal installation (water discharge) - Installation interne (évacuation eau)	PVC